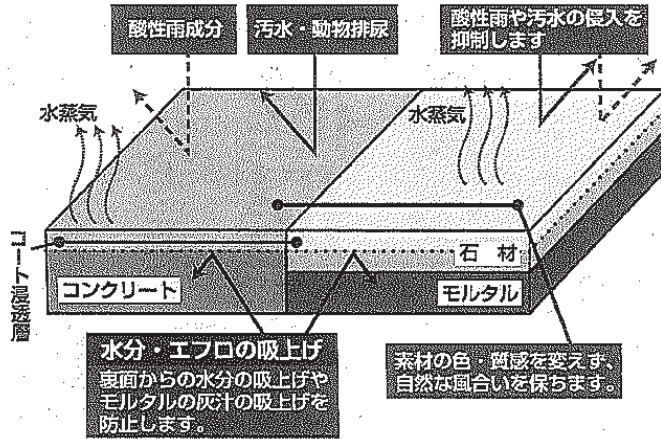


# 時代は「予防保全」へ向かう

## 革新的で幅広い性能

### ナノ・ガラス・コート・ジャパン

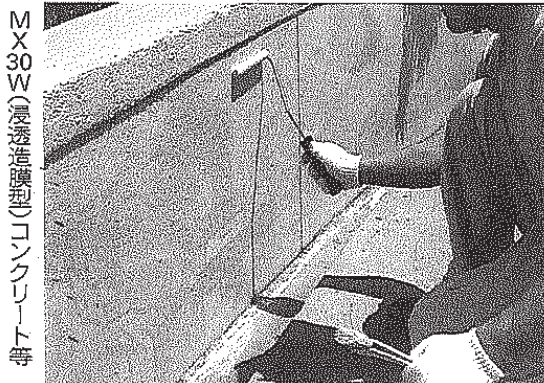
■ナノガラスコート MX30W 被膜の仕組み



近年、あらゆる業界における製品コンセプトは、LED照明などに代表されるように高機能・長寿命化へ向かっている。この傾向は、技術革新、すなわち企業の新技術の提案能力こそが厳しい競争の時代を勝ち抜いていく生き残りの法則といえる。

こうしたなか、周囲を見渡せば、塩害・酸性雨などの環境被害による劣化や、人為的な落書き被害を受けた建築物も多い。そこで、建築物にも高耐久性、美観維持性能によるメンテナンスコストの削減が求められる。

## ナノガラスコート「XX50W」 無機質ガラスコーティング



MX30W(浸透膜型)コンクリート等

「弊社は、建築外壁用、コンクリート用のほか、住宅内装用、自動車用、船底用まで、あらゆるコーティング材を自社開発、製造しております。製品コンセプトとして「製品の具体的な特徴や仕様について説明したくないので、永く、キレイに、焼きタイル用です。無機・水性・二液型(親水型)で、発を手掛け、お

http://www.nano-goj.co.jp/

所在地 〒262-0013 千葉市花見川区檀橋 町1666-1

電話番号 043-312-1525

時代のニーズは予防保全で、これを実践するのがナノ・ガラス・コート・ジャパン(株)の「無機質ガラスコーティング」だ。あらゆる対象物を無機質のガラス被膜でコーティングすることで、対象物の劣化や汚れを防止している。

本紙ではこの機会を捉え、同社の黒川取締役技術開発本部長に、革新的防汚性能を持つ「無機質ガラスコーティング」の特徴など



黒川取締役技術開発本部長

お客様のニーズから徐々に機能(製品ラインナップ)を広げております。

「はい、先日はお客様から言われたことですが、最近では、鋭い感性、先見をお持ちの設計士様や、ビルオーナー様が多くなっているところですので、それらのほか、外壁やコンクリート(打ちっ放し)用製品のご注文を特に多くいただいております。時代が「予防保全」を求めています。

「雨水による自己洗浄機能で粉塵・雨たれ汚れなどを防止し、抗菌作用でカビや藻の発生も抑制します。MX30Wは、大理石・テラコッタ・コンクリート用です。」

無機・水性・二液型(浸透膜型)で、素地の風合いを邪魔せずに水の染み込みやエフロなどを防止し、抗菌作用でカビや藻の発生も抑制します。

問合わせは、ナノ・ガラス・コートジャパン株式会社。

△ホームページ



はら 動画 紹介